



# Estratégia Nacional de Imunização (ENI)

## O que é a ENI e qual a sua importância?

**A Estratégia Nacional de Imunização (ENI) define a direção estratégica que o país adotará em relação à imunização.**

Ela especifica as prioridades e objetivos de imunização do país, identifica obstáculos e organiza a sequência de intervenções necessárias para seu cumprimento dentro de um cronograma estabelecido.

Na ENI, os países reúnem partes interessadas, parceiros e doadores nacionais para, em um primeiro momento, desenvolver as estratégias de imunização e, posteriormente, determinar valores e fontes de recursos financeiros necessários para atingir os objetivos identificados. Ao integrar o debate sobre a mobilização de recursos ao processo de desenvolvimento da NIS, o país consegue garantir que, além de ser financeiramente sustentável, a estratégia de imunização receba o apoio político necessário.

Uma *Estratégia Nacional de Imunização* exclusiva e autônoma ajuda a assegurar que cada estratégia e intervenção seja criada de acordo com os objetivos acordados e otimiza o uso de recursos escassos.

Um bom projeto de ENI é abrangente e racional, reduzindo a fragmentação do planejamento e dos esforços de imunização, problema que já resultou em desafios e ineficiências no passado. Isso significa que os componentes do programa de imunização são integrados de maneira fluida e uniforme, desde sua gestão, recursos humanos e financeiros, fornecimento de vacinas e cadeia fria até a entrega das vacinas, monitoramento de dados da imunização, controle de doenças e geração e comunicação de demandas.

A *Estratégia Nacional de Imunização* de um país deve ser desenvolvida levando em conta sua *Cobertura Universal de Saúde* (CUS) e estar em conformidade com sua *Estratégia Nacional para o Setor de Saúde*, a *Agenda de Imunização 2030* e o *Marco Regional*. A NIS serve de base para outros serviços de Atenção Primária à Saúde (APS). Em termos gerais, uma sólida estratégia de imunização significa um sistema de saúde mais robusto.

Uma vez concluída, a ENI se torna uma ferramenta inestimável para responsabilizar os atores, parceiros e doadores envolvidos pelos compromissos assumidos com a ampliação da imunização no país. Ela também ajuda a preparar o país para mudanças internas ou externas relacionadas a financiamentos ou subvenções, como descentralização, novas oportunidades de financiamento, transição após o fim do apoio da Gavi e funcionamento sem as subvenções da Iniciativa Global de Erradicação da Pólio ou de fundos de combate à Covid-19.

## Visão geral da ENI

- 01 Visão, prioridades e objetivos**  
Onde queremos estar ao fim do cronograma da ENI? Quais prioridades e objetivos devemos estipular para alcançar nossa visão?
- 02 Principais obstáculos e suas causas**  
Como superar os obstáculos e efetivar as mudanças?
- 03 Abordagem, intervenções e recursos necessários**  
O que fazer para ter sucesso? Quais são as intervenções necessárias? Quais intervenções devem ser priorizadas? Quais são os recursos necessários?

## Quando um país deve criar uma ENI?

Quando o governo deseja planejar uma estratégia de imunização e aumentar a eficiência

Quando é necessário assegurar a sustentabilidade financeira do programa de imunização do país, seja em decorrência de uma única decisão proativa ou em resposta a mudanças no cenário de financiamento e subvenção

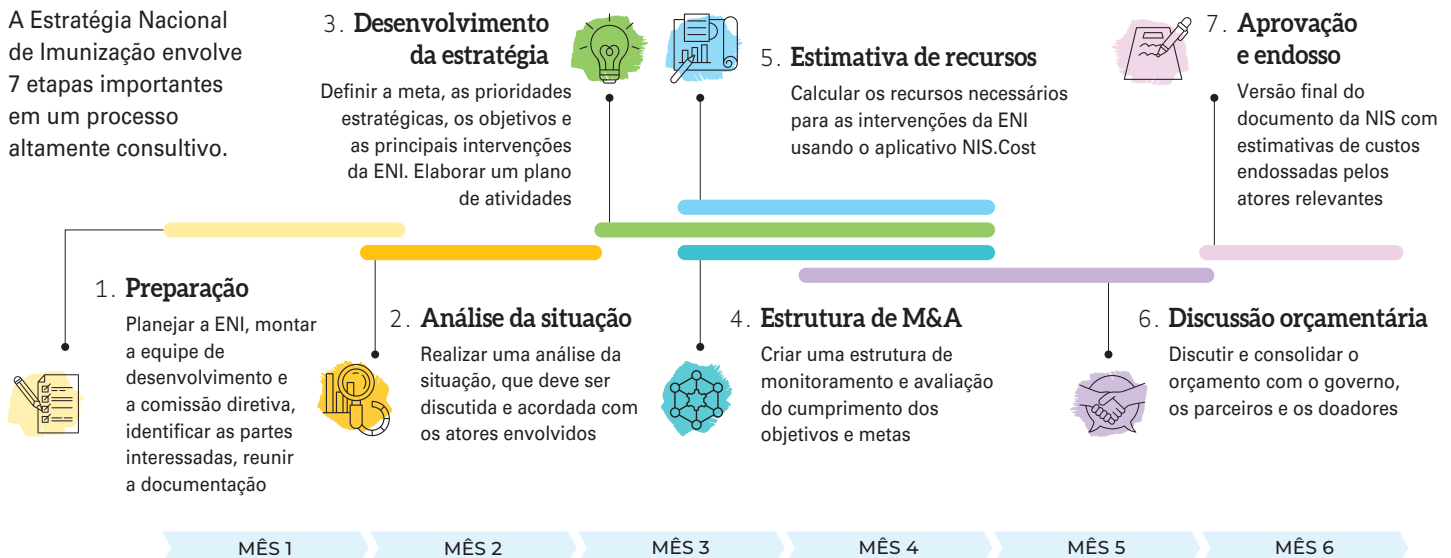
Ao fim do período coberto pelo plano estratégico de imunização anterior, como o plano completo plurianual (cMYP)

Quando houver qualquer grande mudança que exija a revisão e atualização das prioridades e recursos disponíveis

Para que o país esteja em conformidade com a *Estratégia Nacional do Setor de Saúde*, a *Agenda de Imunização 2030* e o *Marco Regional*

## Cronograma de criação da ENI

A Estratégia Nacional de Imunização envolve 7 etapas importantes em um processo altamente consultivo.



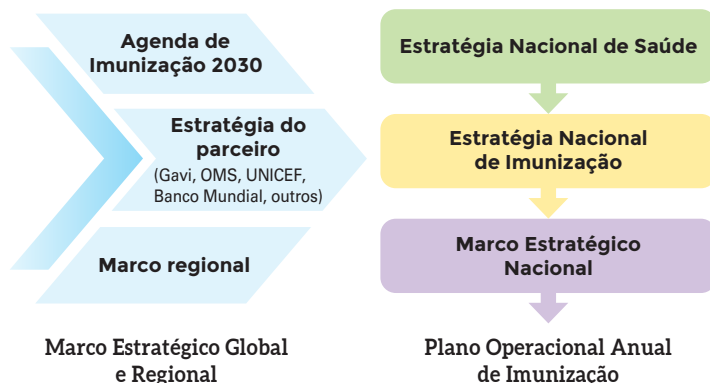
## Como calcular os custos da ENI?

O NIS.Cost é um aplicativo online para calcular os custos da ENI. Ele segue o plano da ENI e está estruturado de acordo com os pilares do serviço de imunização convencionada.

## Como funciona o aplicativo NIS.Cost

- Apoio à análise de planejamento, custos, orçamento e finanças durante a criação da ENI.
- Permite que as equipes nacionais trabalhem na priorização de cenários alinhados a diferentes níveis de recursos.
- Fácil de preencher com o plano da ENI específico do país, incluindo atividades, cronogramas e custos unitários.
- Pode ser usado de forma contínua durante o desenvolvimento e o cálculo de custos dos planos operacionais anuais.
- Apoio ao processo de negociação orçamentária durante a criação da ENI.
- Conta com um recurso de atendimento que proporciona acesso à equipe de suporte em tempo real.

## Alinhamento da ENI aos planos globais, regionais e nacionais



## Que atores e órgãos técnicos devem participar da ENI?

Em cada país, o processo de desenvolvimento da ENI deve ser liderado por uma equipe exclusiva, supervisionada por uma comissão diretiva. O UNICEF e a OMS estão oferecendo assistência técnica aos países para ajudá-los a criar e refinar a ENI e transformá-la em planos práticos.

A ENI é desenvolvida por atores nacionais e subnacionais e direcionada a eles:

- Decisores do setor de saúde do país
- Decisores de outros setores relevantes do governo, como o Ministério da Fazenda
- Parceiros nacionais, regionais e globais para a imunização (por exemplo, OMS, UNICEF)
- Gestores de programas de imunização
- Organizações não governamentais locais e internacionais e organizações da sociedade civil
- Órgãos regulamentadores, como o Comitê Consultivo Nacional de Imunização
- Comissão de supervisão, como a Comissão de Coordenação Intersetorial ou a Comissão de Coordenação do Setor de Saúde

## Para conhecer outros recursos:



### Para obter mais informações, fale conosco:

#### SEDE DO UNICEF:

Eric Laurent: [elaurent@unicef.org](mailto:elaurent@unicef.org)  
Ulla Griffiths: [ugriffiths@unicef.org](mailto:ugriffiths@unicef.org)

#### SEDE DA OMS:

Johanna Fihman: [fihmanj@who.int](mailto:fihmanj@who.int)

#### Regiões da OMS e do UNICEF:

AFRO – ESARO – WCARO  
PAHO – AMRO – LACRO  
EMRO – MENARO  
EURO – ECARO  
SEARO – ROSA  
WPRO – EAPRO