



Estrategia Nacional de Inmunización (ENI)

¿Qué es la ENI y por qué es importante?

Una Estrategia Nacional de Inmunización define la dirección estratégica que tomará un país en materia de inmunización.

Especifica las prioridades y objetivos de inmunización del país, identifica los obstáculos y organiza la secuencia de intervenciones para alcanzarlos, en un plazo de tiempo definido.

Como parte de la ENI, los países reúnen a las partes interesadas nacionales, socios y donantes para, en primer lugar, desarrollar las estrategias de inmunización y, a continuación, determinar las cantidades y fuentes de recursos financieros necesarios para alcanzar los objetivos identificados. Al integrar los debates sobre la movilización de recursos en el proceso de desarrollo de la ENI, un país puede garantizar que su estrategia de inmunización no sólo sea sostenible desde el punto de vista financiero, sino que también disponga de respaldo político.

Una *Estrategia Nacional de Inmunización* específica y diferenciada contribuirá a garantizar que cada una de las estrategias e intervenciones avanza hacia los objetivos acordados y optimiza el uso de los escasos recursos.

Una ENI bien diseñada es exhaustiva y racionalizada. Reduce la fragmentación en la planificación y los esfuerzos de inmunización, un problema que ha generado desafíos e ineficiencias en el pasado. Integra a la perfección todos los componentes de la inmunización: desde la gestión del programa, los recursos humanos y financieros, el suministro de vacunas y la cadena de frío, hasta la entrega de vacunas, el monitoreo de datos de inmunización, la vigilancia de enfermedades y la generación de demanda y comunicación.

La *Estrategia Nacional de Inmunización* de un país se desarrolla considerando la *Cobertura Sanitaria Universal* (CSU) y debe estar alineada tanto con su *Estrategia Nacional del Sector Salud*, la *Agenda de Inmunización 2030* y el *Marco Regional*. La ENI establece las bases para apoyar otros servicios de Atención Primaria de Salud (APS). Una estrategia de inmunización sólida es un medio para fortalecer el sistema sanitario en general.

Una vez finalizada, la ENI se convertirá en una herramienta de promoción invaluable para que las partes interesadas, socios y donantes rindan cuentas de los compromisos que asumieron con respecto a la inmunización en un país. También contribuye a preparar a los países para alteraciones internas o externas en el financiamiento y los fondos, como la descentralización, las nuevas oportunidades de financiamiento, la transición fuera del apoyo de Gavi, fuera de los fondos de la Iniciativa Global para la Erradicación de la Polio o de COVID-19.

ENI a simple vista

01 Prioridades y objetivos de la visión

¿Dónde queremos estar al final del periodo de la ENI? ¿Qué prioridades y objetivos debemos establecer para alcanzar nuestra visión?

02 Principales obstáculos y sus causas

¿Cómo y qué hay que hacer para superar los obstáculos y lograr el cambio?

03 Enfoque, intervenciones y recursos necesarios

¿Cómo conseguirlo? ¿Cuáles son las intervenciones necesarias?
¿A qué intervenciones se debe dar prioridad?
¿Cuáles son los recursos necesarios?

¿Cuándo debe un país desarrollar una ENI?

Cuando un gobierno quiere planificar estratégicamente la inmunización y mejorar la eficiencia

Cuando existe la necesidad de garantizar la sostenibilidad financiera del programa de inmunización de un país, ya sea como única decisión proactiva o en respuesta a cambios en el panorama de financiamiento y fondos.

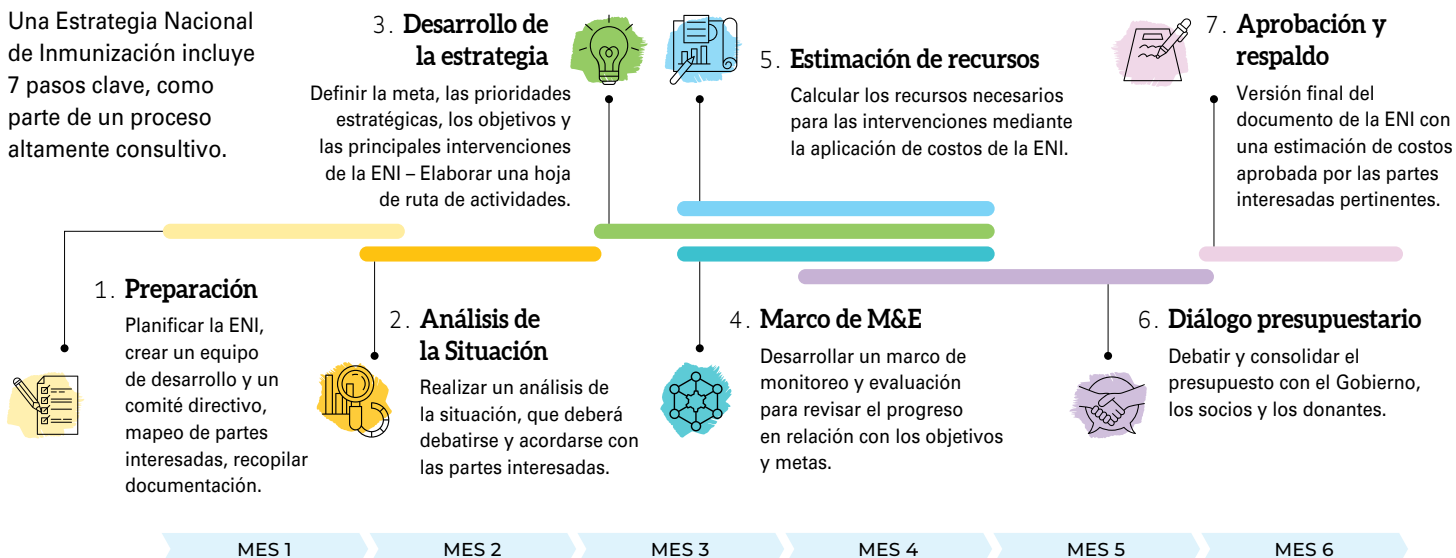
Al final de un periodo cubierto por el plan estratégico de inmunización anterior (p. ej. PEPi)

En el momento de cualquier cambio importante que requiera una revisión y una actualización de las prioridades y los recursos disponibles.

Cuando debe alinearse con la *Estrategia Nacional del Sector de la Salud*, Al 2030, y el *Marco Regional*

Calendario de desarrollo de la ENI

Una Estrategia Nacional de Inmunización incluye 7 pasos clave, como parte de un proceso altamente consultivo.



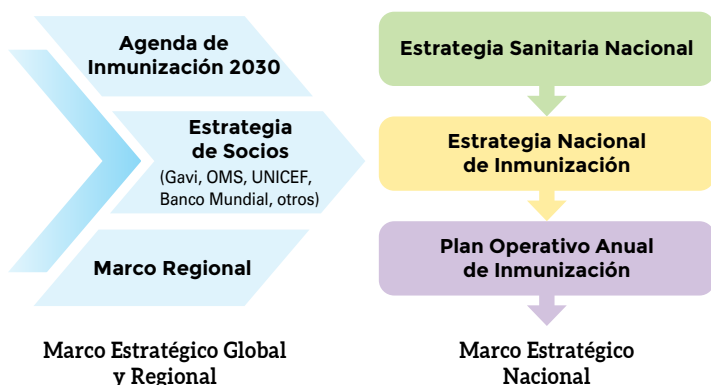
¿Cómo costear la ENI?

NIS.Cost es una aplicación en línea para estimar los costos de la ENI. Sigue la hoja de ruta de la ENI y está estructurada según los pilares estándar de los servicios de inmunización.

Cómo funciona la App NIS.Cost

- Apoya la planificación, el cálculo de costos, la presupuestación y el análisis financiero durante el desarrollo de la ENI.
- Permite a los equipos nacionales trabajar en escenarios de priorización adaptados a los distintos niveles de recursos.
- Fácil de completar con la hoja de ruta de la ENI específica de cada país, incluidas las actividades, los plazos y el costo unitario.
- Podría utilizarse de forma continua al elaborar y calcular los costos de los planes operativos anuales.
- Apoya el proceso de negociación presupuestaria durante el desarrollo de la ENI.
- Dispone de una función de servicio técnico que permite acceder a la asistencia en tiempo real.

Alineación de la ENI con el plan global, regional y nacional



¿Qué partes interesadas y organismos técnicos deben participar en la ENI?

En cada país, el proceso de desarrollo de la ENI deberá estar dirigido por un equipo central especializado, con la supervisión de un comité directivo. UNICEF y la OMS prestan asistencia técnica a los países para ayudarles a crear y perfeccionar sus ENI y traducirlas en hojas de ruta.

La ENI es elaborada por las principales partes interesadas a escala nacional y subnacional, y está destinada a ellas:

- Responsables de la toma de decisiones del sector sanitario del país.
- Responsables de la toma de decisiones en otros sectores gubernamentales pertinentes, como el Ministerio de Hacienda.
- Socios de inmunización a nivel nacional, regional y global (por ejemplo, OMS, UNICEF).

- Gestores de programas de vacunación.
- Organizaciones no gubernamentales locales e internacionales y organizaciones de la sociedad civil.
- Organismos responsables de la elaboración de políticas, como el Comité Asesor Técnico Nacional sobre Inmunización.
- Comité de Supervisión, por ejemplo, Comité de Coordinación Interinstitucional, Comité de Coordinación del Sector.

Para recursos adicionales, haga clic en los enlaces a continuación:

Sitio web de recursos del ENI
Directrices del ENI
Foro ENI
Aplicación NIS.Cost
Planificación Operativa Anual (POA)
Mejores prácticas para la planificación
Estrategias de salud nacional en el siglo XXI
Guía para realizar un análisis de situación

Para más información, contáctenos:

SEDE DE UNICEF:
Eric Laurent: elaurent@unicef.org
Ulla Griffiths: ugriffiths@unicef.org

SEDE DE LA OMS:
Johanna Fihman: fihmanj@who.int

Regiones de la OMS y UNICEF:
AFRO – ESARO – WCARO
PAHO – AMRO – LACRO
EMRO – MENARO
EURO – ECARO
SEARO – ROSA
WPRO – EAPRO